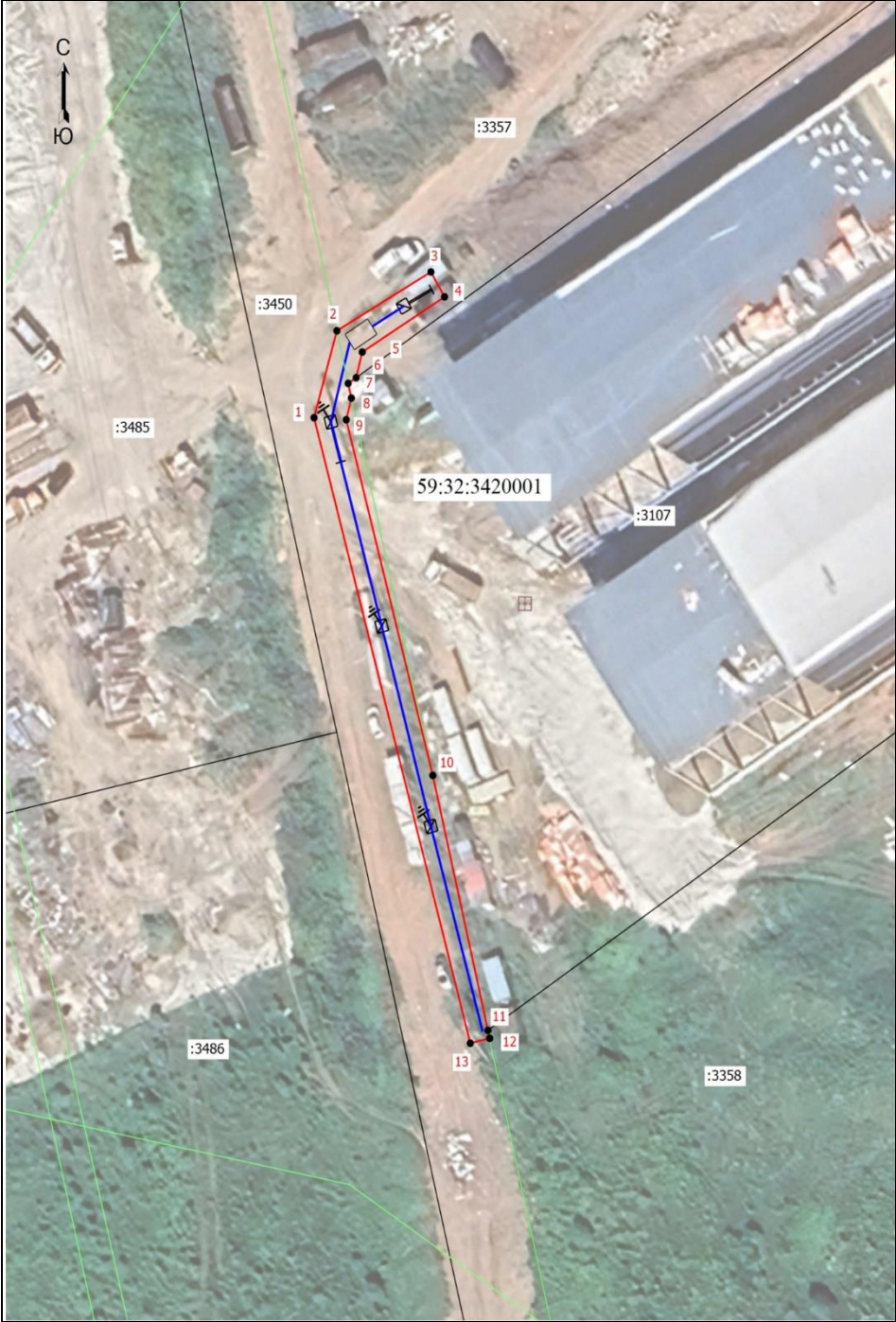


СХЕМА РАСПОЛОЖЕНИЯ ГРАНИЦ ПУБЛИЧНОГО СЕРВИТУТА

Объект: «Строительство КТП 10/0,4 кВ с оборудованием учета э/э, ВЛ 10 кВ, ВЛ 0,4 кВ для электроснабжения нежилой застройки по адресу: Пермский край, Пермский район, в 0,039 км. западнее деревни Устиново (кад. номер зем. участка 59:32:3420001:3357)»
Местоположение объекта: Пермский край, Пермский муниципальный округ, деревня Устиново
Площадь земель или части земельного участка, кв.м.: 434
Категория земель: земли промышленности, энергетики, транспорта, связи, радиовещания, телевидения, информатики, земли для обеспечения космической деятельности, земли обороны, безопасности и земли иного специального назначения
Вид разрешенного использования земельного участка: -
Цель использования: под объекты инженерного оборудования электроснабжения



Координаты характерных точек (МСК-59 , зона 2)		
№ п/п	X	Y
1	507303,91	2228283,35
2	507315,46	2228286,58
3	507323,28	2228299,89
4	507319,97	2228301,82
5	507312,63	2228290,17
6	507309,22	2228289,31
7	507308,46	2228288,18
8	507306,52	2228288,63
9	507303,63	2228287,91
10	507256,35	2228300,16
11	507222,46	2228307,96
12	507221,41	2228308,20
13	507220,76	2228305,46
1	507303,91	2228283,35

Масштаб 1: 1000

Условные обозначения:

- Граница кадастрового квартала
- Граница земельного участка, согласно сведениям из ЕГРН
- Граница зоны с особыми условиями использования
- Граница публичного сервитута
- Граница существующего линейного сооружения
- 59:32:3420001 - Номер кадастрового квартала
- :3486 - Кадастровый номер земельного участка
- 1 - Обозначение новой характерной точки